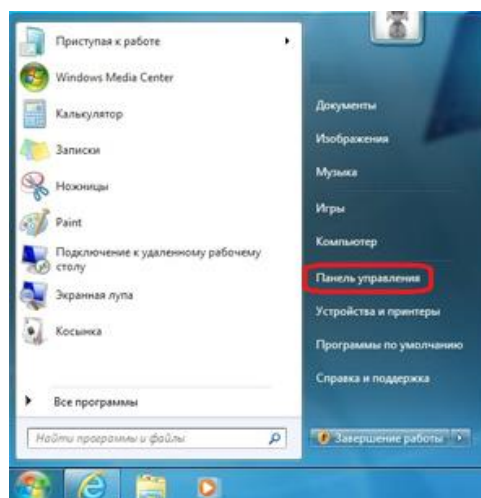
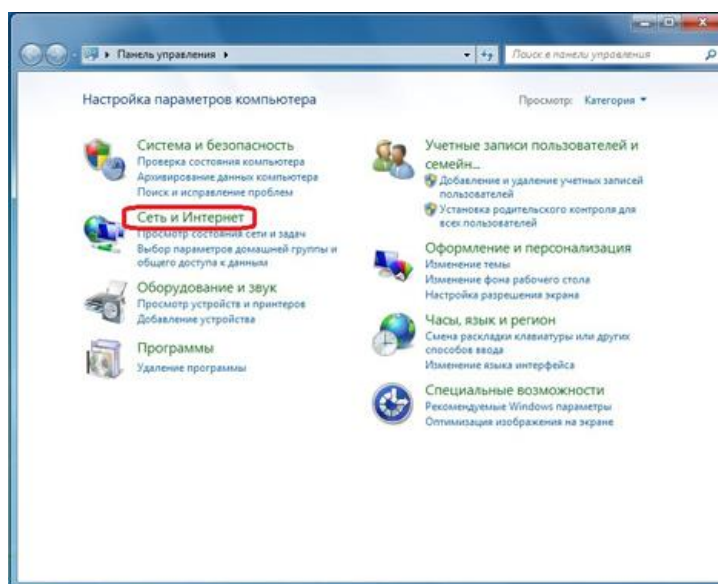


## Настройка локального соединения для Windows 7

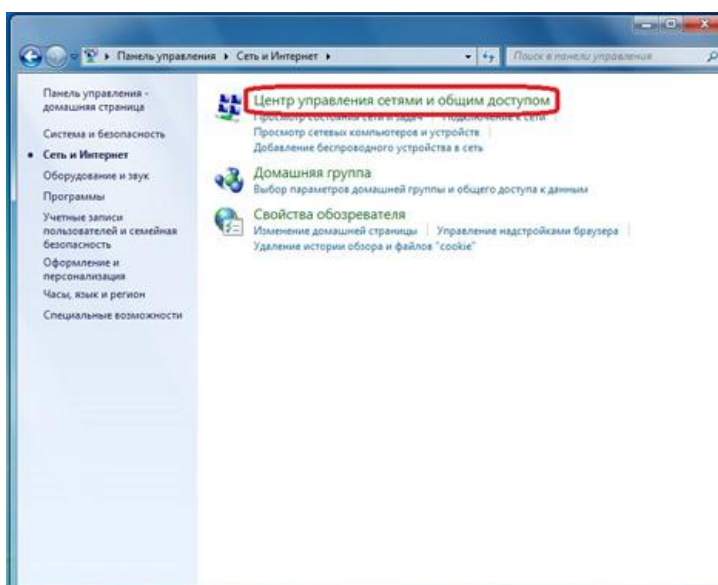
Выберите в меню «Пуск» – «Панель управления».



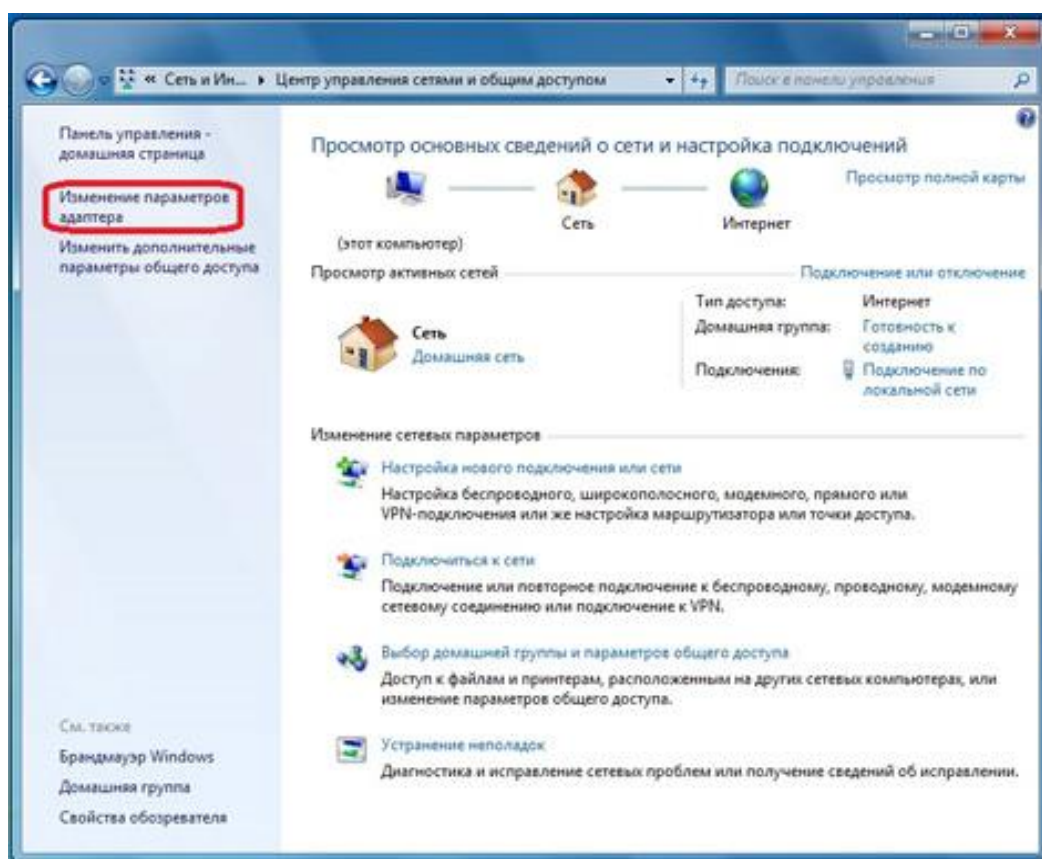
В Панели управления выберите «Сеть и Интернет».



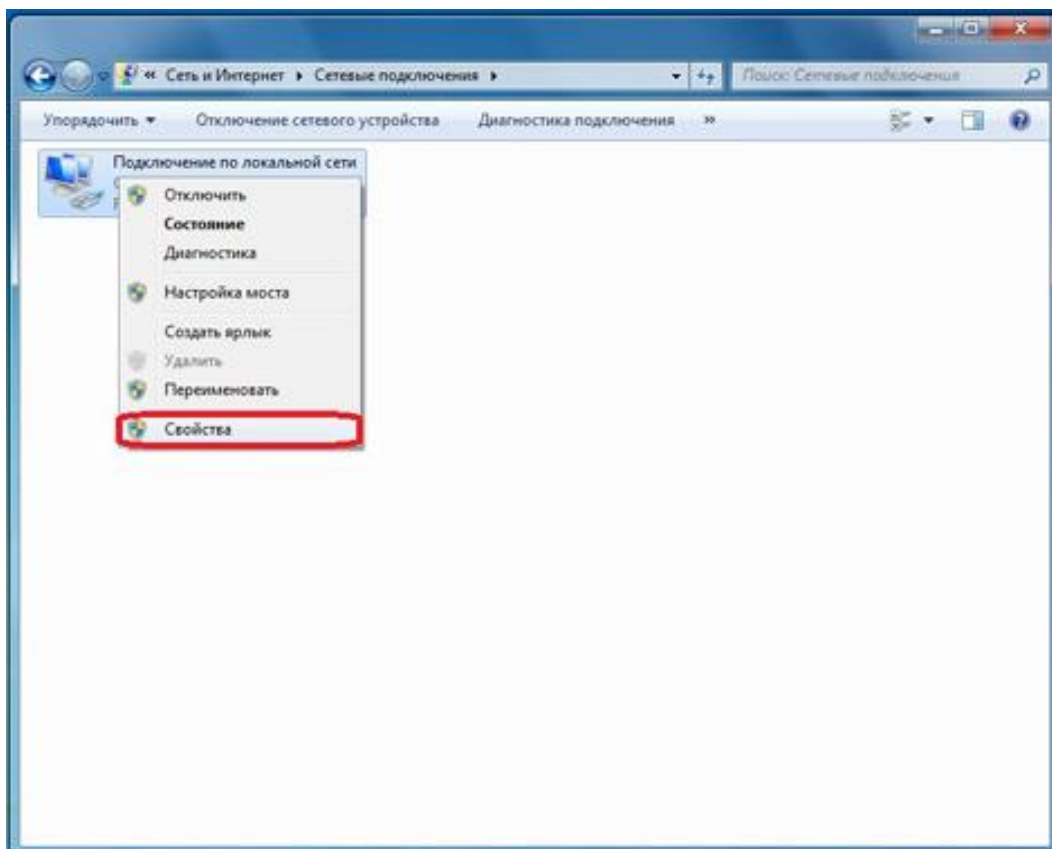
Затем выберите «Центр управления сетями и общим доступом».



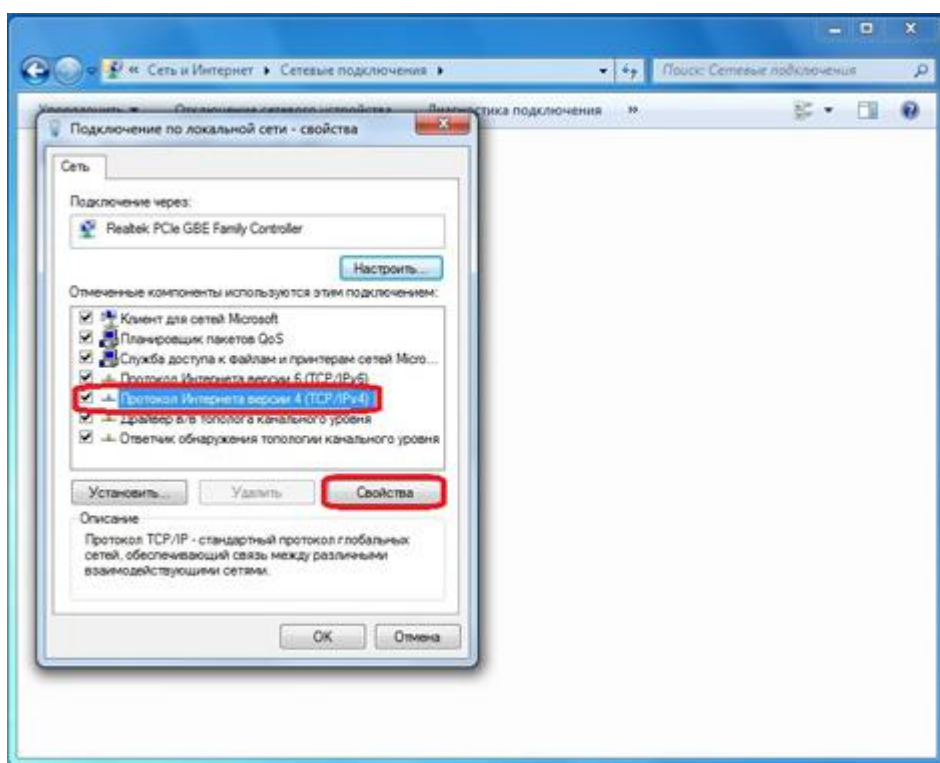
В разделе «**Центр управления сетями и общим доступом**» выберите «**Изменение параметров адаптера**».



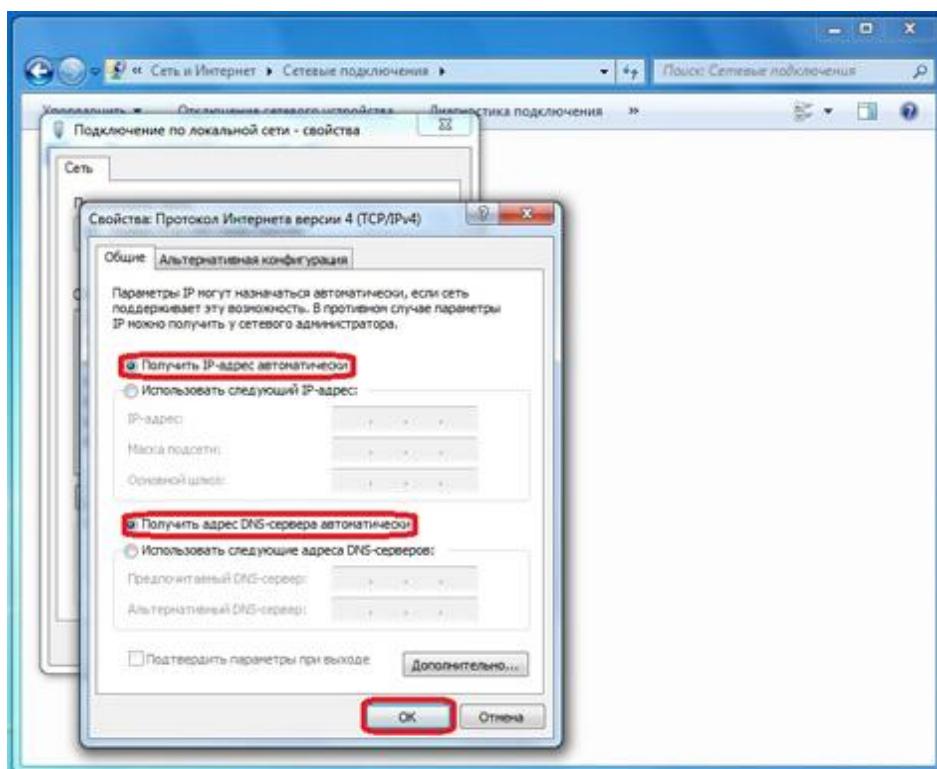
Щелкните правой кнопкой мыши по значку «**Подключение по локальной сети**» и выберите «**Свойства**».



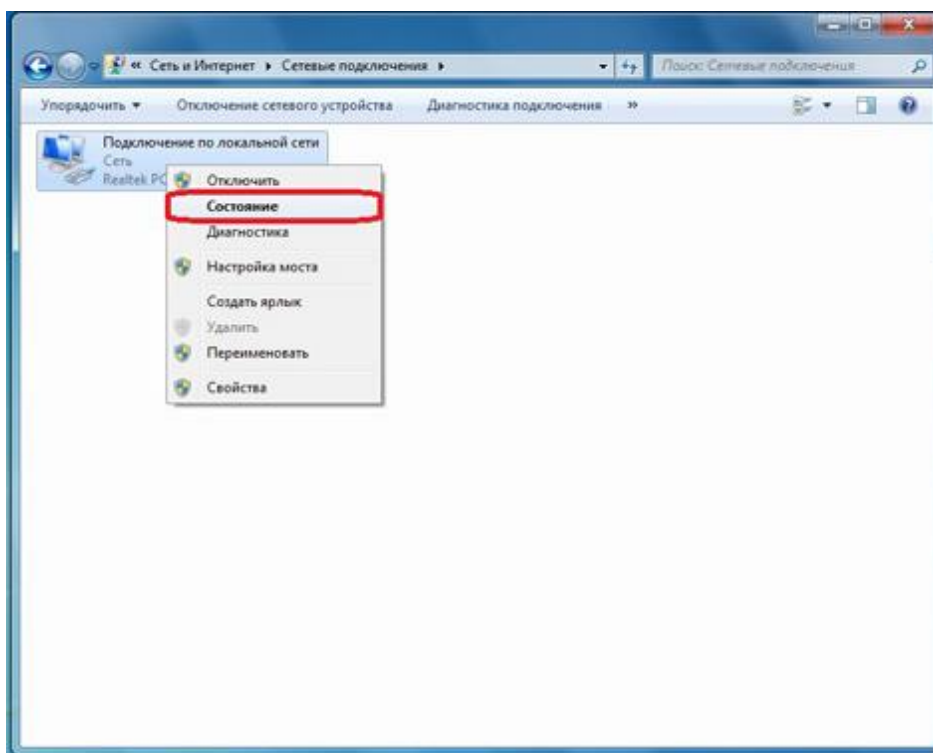
В открывшемся окне «Подключение по локальной сети - свойства» выделите пункт «Протокол интернета версии 4 (TCP/IPv4)», затем нажмите кнопку «Свойства».



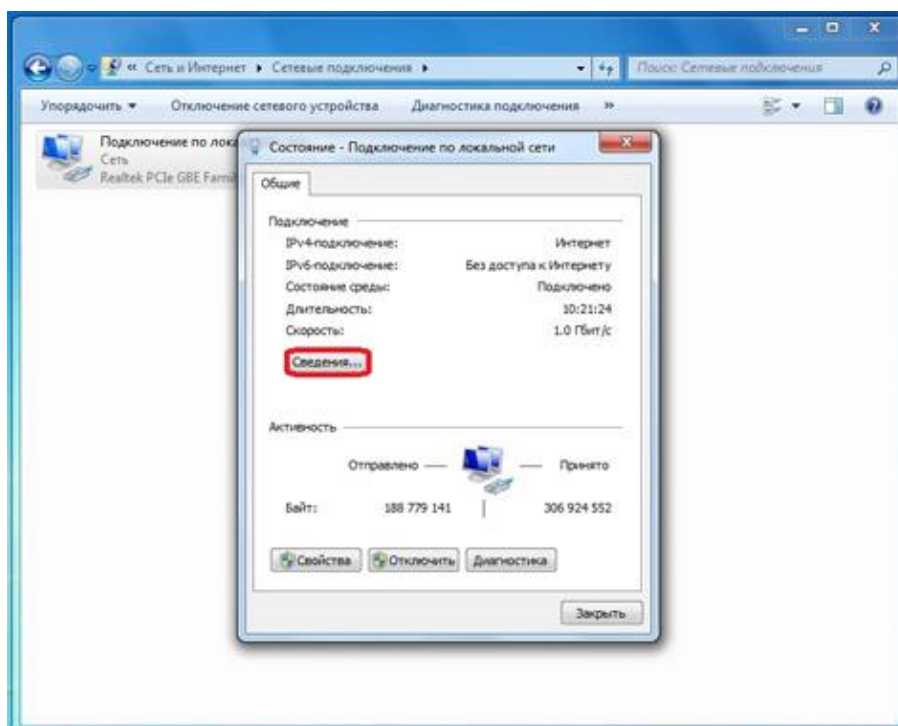
В открывшемся окне «Свойства: протокол интернета версии 4 (TCP/IPv4)» поставьте точки «Получить IP-адрес автоматически» и «Получить адрес DNS-сервера автоматически». Затем нажмите «ОК», и в предыдущем окне «Подключение по локальной сети — свойства» тоже нажмите «ОК».



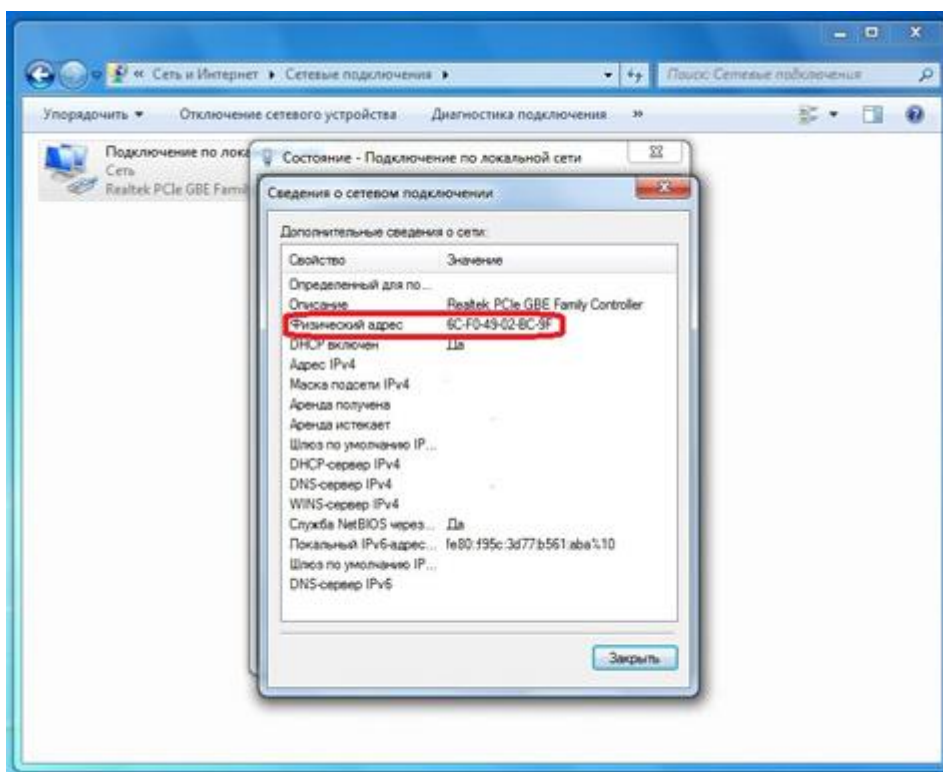
Для того чтобы Ваш компьютер получил доступ к интернету необходимо чтобы MAC адрес устройства был внесен в базу данных. Для этого необходимо авторизоваться с помощью Вашего логина и пароля от личного кабинета на странице <http://login.ti.ru/> либо сообщить его сотрудникам технической поддержки. Чтобы узнать ваш MAC-адрес сетевой карты, необходимо: Щелкнуть правой кнопкой мыши по значку «Подключение по локальной сети» и выбрать «Состояние».



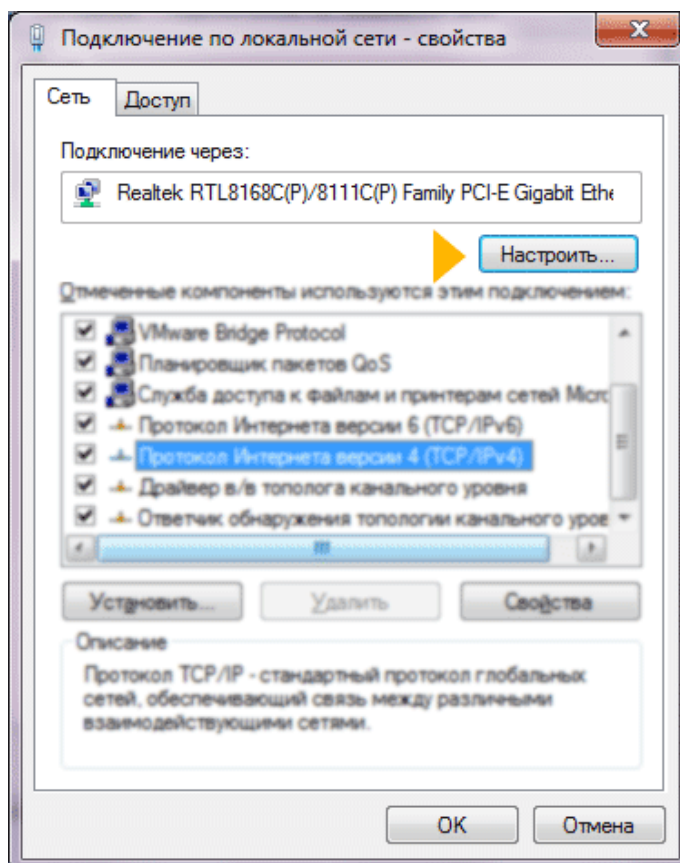
В открывшемся окне «Состояние — Подключение по локальной сети» нажать на кнопку «Сведения...»



В открывшемся окне «Сведения о сетевом подключении» найти «Физический адрес».



Чтобы сменить MAC-адрес сетевой карты, необходимо в окне «Свойства» «Подключения по локальной сети» нажать кнопку «Настроить».





Перейдите в закладку «Дополнительно» или «Advanced» и слева выберите в списке вариант «Сетевой адрес» или «Network Address». В поле «Значение» или «Value» введите MAC-адрес, состоящий из 12 символов (латинские буквы и цифры) без пробелов, тире и точек. Необходимый MAC-адрес можно узнать по телефону техподдержки абонентов.

